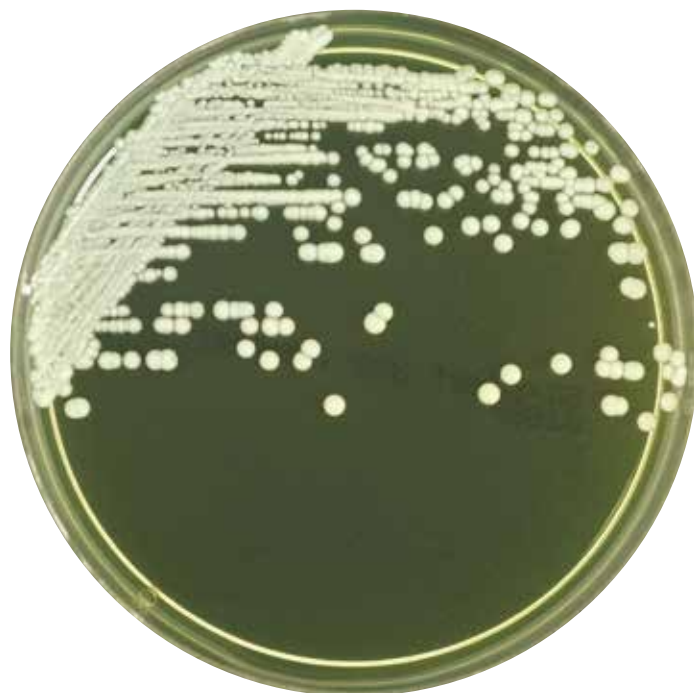


極東バイタルメディア

# MGYM寒天培地

本培地は、真菌の分離用培地で、特に酵母に対して極めて高い発育支持力を示します。高濃度の糖及び低い pH により細菌の発育が強く抑制されますので、細菌の混在する材料からの真菌の検出に適しています。



*Candida albicans*  
35°C, 48 時間, 好気培養

## 培地組成 (1,000 mL 当たり)

ペプトン	10.0 g	ジアスターゼ	0.05 g
ブドウ糖	50.0 g	チアミン	0.05 g
酵母エキス	9.0 g	ブロモクレゾールグリーン	0.026 g
硫酸マグネシウム	2.1 g	寒天	15.0 g
リン酸二水素カリウム	2.0 g		pH 4.6±0.1

※典型的な組成を示しています。

## 製品コード

20 枚包装 (統一商品コード No. 551-05581-8)

## 有効期間

4 ヶ月

## 各菌種の発育像



■ *Candida glabrata*



■ *Candida tropicalis*



■ *Candida krusei*



■ *Candida parapsilosis*



■ *Cryptococcus neoformans*



■ *Trichosporon asahii*

35℃, 48 時間, 好気培養

### 使用上および取扱い上の注意 ※以下の注意をよく読んでからご使用ください

- 微生物の取扱いに習熟した人の指導の下に、バイオハザード対策を実施した上で使用してください。
- シャーレの破損が認められるものは使用しないでください。
- 有効期限切れの製品は使用しないでください。
- 培地の保存は必ず冷暗所（4～8℃）で、凍結ならびに乾燥しないようにしてください。
- 冷蔵庫からの頻回な出し入れは性能の劣化を招きますので、極力お避けください。
- 本培地を使用する場合は、室温に戻してからご使用ください。
- 使用済みの培地は 121℃、30 分以上高圧蒸気滅菌を行い、速やかに廃棄してください。
- 廃棄する場合は、廃棄物の処理及び清掃に関する法律、水質汚濁防止法等の規定に従って処理してください。

お問い合わせ先

 **極東製薬工業株式会社**

本社 〒103-0024 東京都中央区日本橋小舟町7-8  
 TEL : 03-5645-5664 FAX : 03-5645-5703  
<https://www.kyokutoseiyaku.co.jp/>