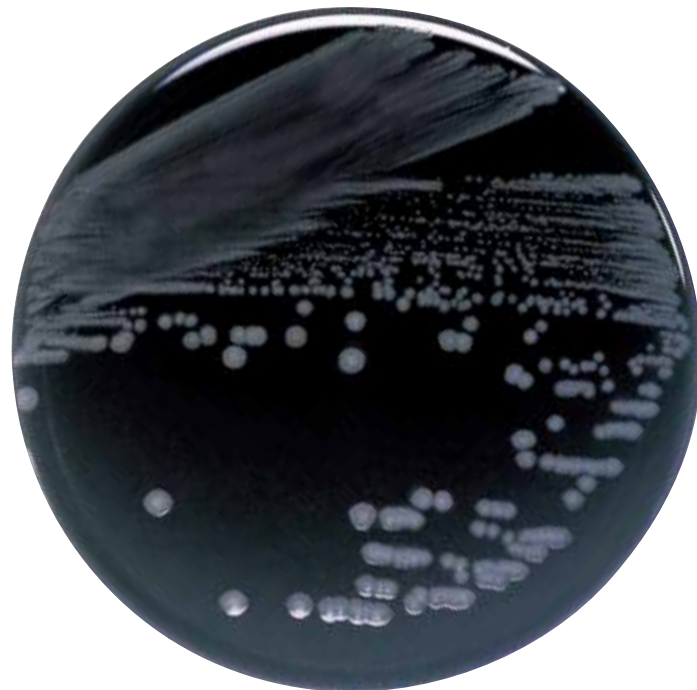


極東バイタルメディア

# mCCDA寒天培地

本培地は、CCDA (Charcoal Cefoperazone Deoxycholate Agar) 培地をベースに *Campylobacter* spp. の発育支持力および夾雑菌の抑制力を高めることで、糞便検体や食品から *Campylobacter* spp. を効率よく分離できるようにした培地です。

このため、*Campylobacter jejuni*, *Campylobacter coli* の発育は良好で、その他のグラム陰性菌や大部分の ESBL 産生菌、グラム陽性菌及び真菌の発育は抑制されます。



*Campylobacter jejuni*  
42°C, 48 時間, 微好気培養

## 培地組成 (1,000 mL 当たり)

ペプトン	10.0 g	ピルビン酸ナトリウム	0.25 g
肉エキス	10.0 g	硫酸第一鉄	0.25 g
塩化ナトリウム	5.0 g	寒天	15.0 g
活性炭末	4.0 g	選択剤	—
カゼイン酸加水分解物	3.0 g		pH 7.4±0.2
胆汁酸塩	1.0 g		※典型的な組成を示しています。

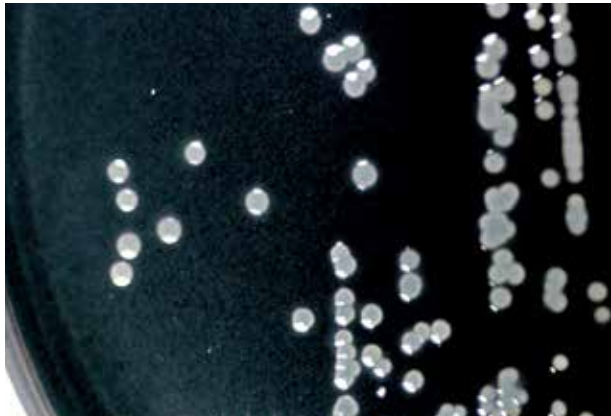
## 製品コード

100 枚包装 (統一商品コード No. 551-05551-1)  
20 枚包装 (統一商品コード No. 551-05552-8)  
5 枚包装 (統一商品コード No. 551-05553-5)

## 有効期間

2.5 ヶ月

各菌種の発育像



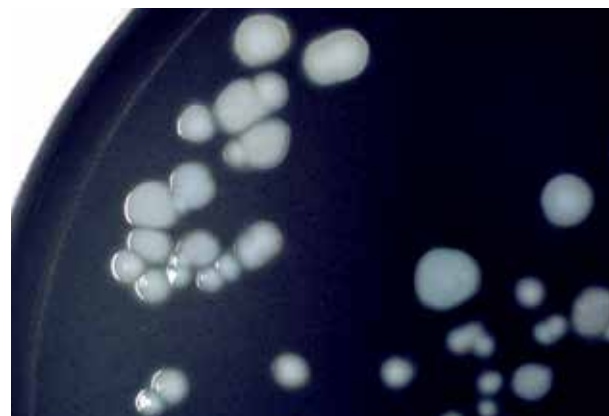
■ *Campylobacter jejuni* 35°C



■ *Campylobacter jejuni* 42°C



■ *Campylobacter coli* 35°C



■ *Campylobacter coli* 42°C

48 時間, 微好気培養

使用上および取扱い上の注意 ※以下の注意をよく読んでからご使用ください

- 微生物の取扱いに習熟した人の指導の下に、バイオハザード対策を実施した上で使用してください。
- 本培地で、*Campylobacter* spp. を確定することはできません。発育した集落は同定試験や確認試験を行い確定してください。
- シャーレの破損が認められるものは使用しないでください。
- 有効期限切れの製品は使用しないでください。
- 培地の保存は必ず冷暗所（2～10°C）で、凍結ならびに乾燥しないようにしてください。
- 冷蔵庫からの頻回な出し入れは性能の劣化を招きますので、極力お避けください。
- 本培地を使用する場合は、室温に戻してからご使用ください。
- 使用済みの培地は 121°C、30 分以上高圧蒸気滅菌を行い、速やかに廃棄してください。
- 廃棄する場合は、廃棄物の処理及び清掃に関する法律、水質汚濁防止法等の規定に従って処理してください。

お問い合わせ先

 極東製薬工業株式会社

本社 〒103-0024 東京都中央区日本橋小舟町7-8  
 TEL : 03-5645-5664 FAX : 03-5645-5703  
<https://www.kyokutoseiyaku.co.jp/>