

# 変法スキロー寒天培地

ヒトの腸炎、下痢症の原因菌としての *Campylobacter* spp. 特に *Campylobacter jejuni* を選択分離するのに適した培地です。本培地に処方された選択剤により、*Campylobacter* spp. 以外のほとんどの菌の発育が抑制されます。

※糞便からの *Campylobacter jejuni* あるいは、*Campylobacter coli* の検出の目的で使用する場合は、42℃での培養をお勧めします。



*Campylobacter jejuni*

## 培地組成 (1,000 mL 当たり)

ペプトン	15.0 g	選択剤	—
塩化ナトリウム	5.0 g	発育補助液	—
寒天	15.0 g	ウマ溶血液	—
		pH 7.3±0.1	

※典型的な組成を示しています。

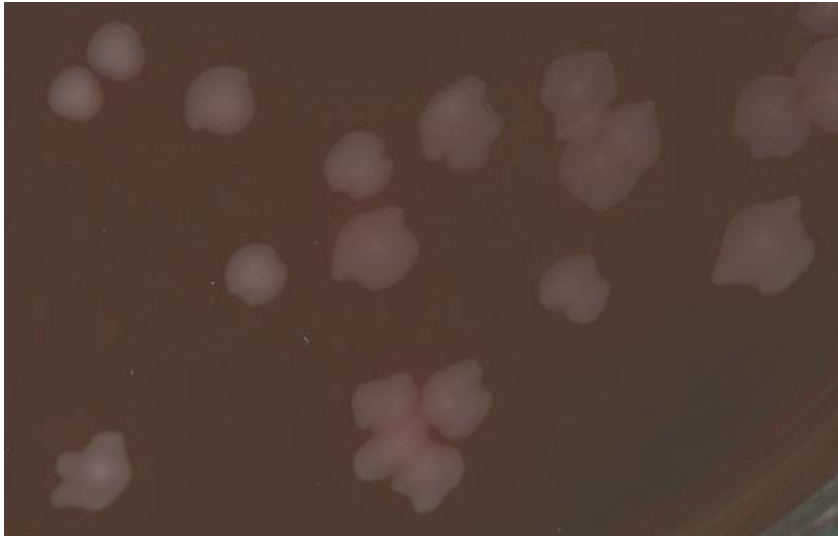
## 製品コード

100 枚包装 (統一商品コード No. 551-05548-1)  
20 枚包装 (統一商品コード No. 551-05547-4)

## 有効期間

3 ヶ月

## 変法スキロー寒天培地における各菌種の発育像



■ *Campylobacter jejuni*



■ *Campylobacter coli*

※集落の形態で菌種の判別はできません。

### 使用上および取扱い上の注意 ※以下の注意をよく読んでからご使用下さい

- 微生物の取扱いに習熟した人の指導の下に、バイオハザード対策を実施した上で使用して下さい。
- 本培地は、*Helicobacter pylori* の選択分離には使用できません。
- シャーレの破損が認められるものは使用しないで下さい。
- 有効期限切れの製品は使用しないで下さい。
- 培地の保存は必ず冷暗所（4～8℃）で、凍結ならびに乾燥しないようにして下さい。
- 冷蔵庫からの頻回な出し入れは性能の劣化を招きますので、極力お避け下さい。
- 本培地を使用する場合は、室温に戻してからご使用下さい。
- 使用済みの培地は 121℃、30 分以上高圧蒸気滅菌を行い、速やかに廃棄して下さい。
- 廃棄する場合は、廃棄物の処理及び清掃に関する法律、水質汚濁防止法等の規定に従って処理して下さい。